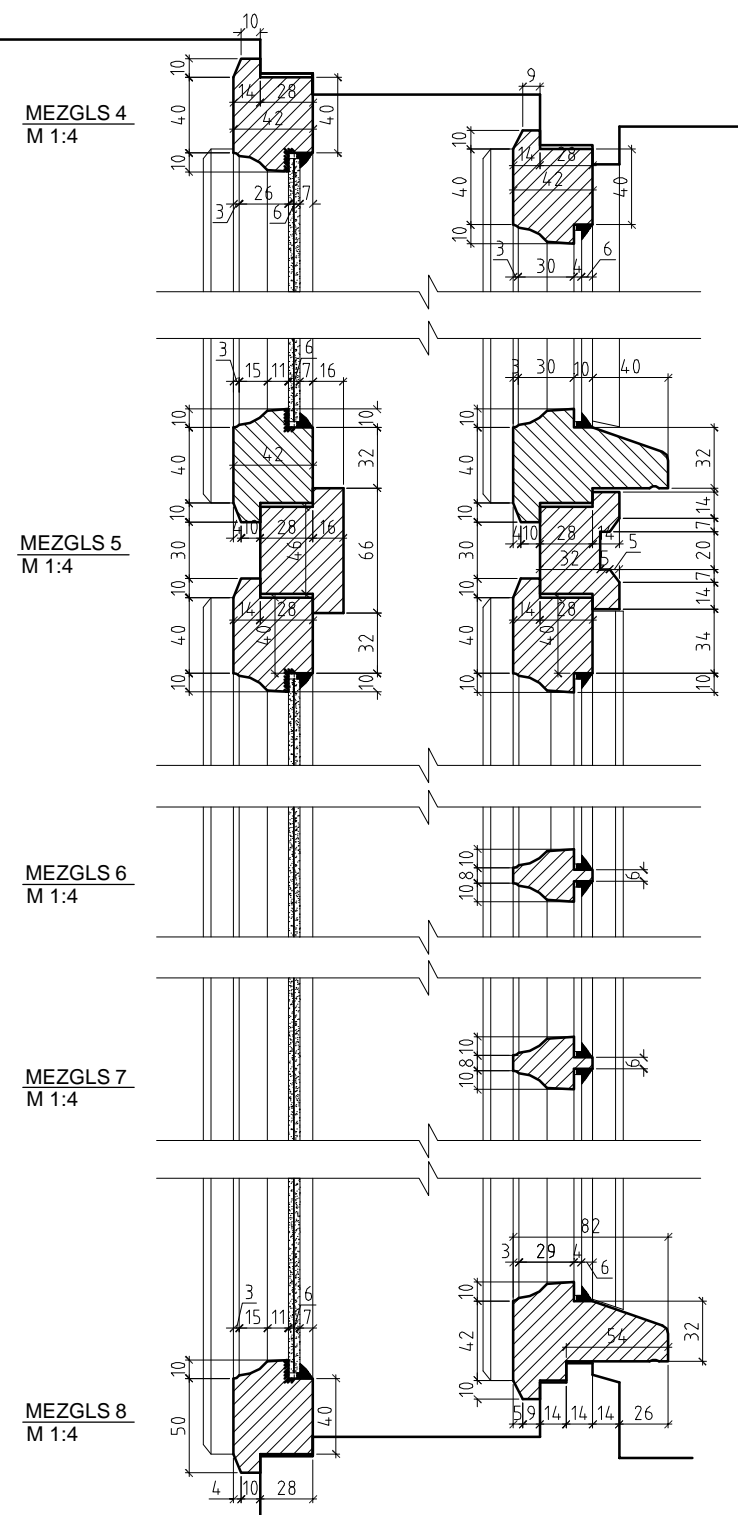
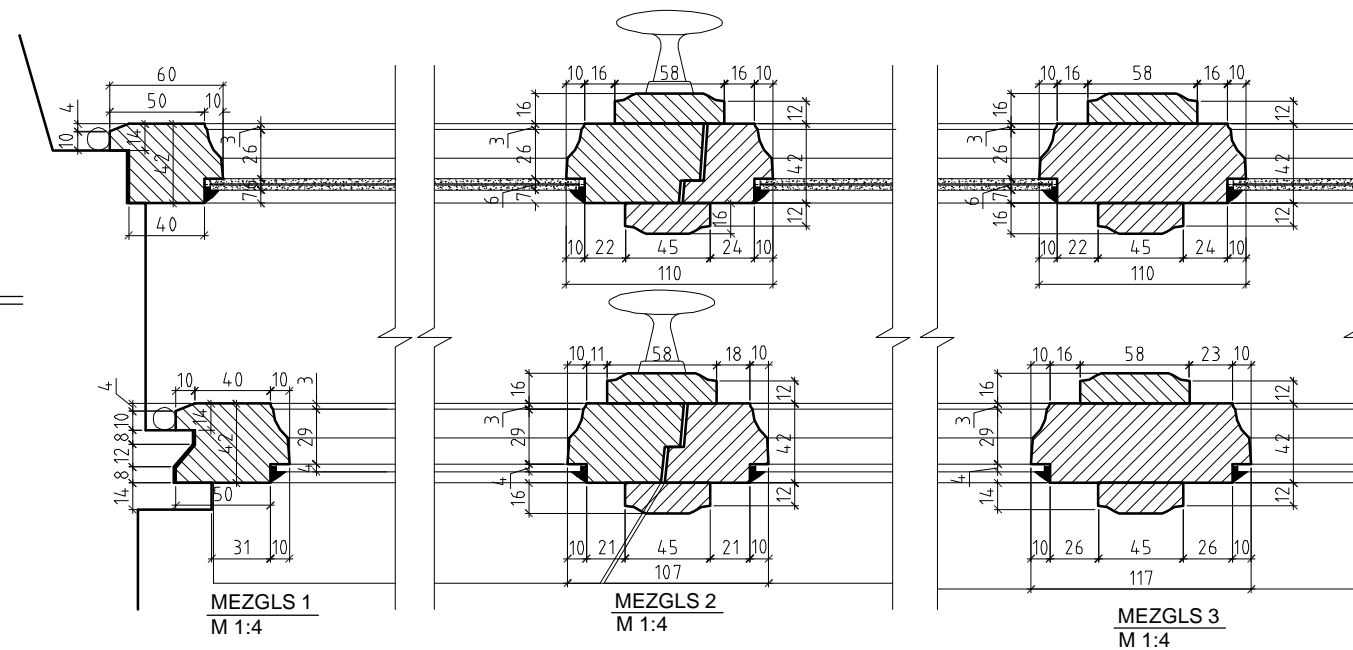
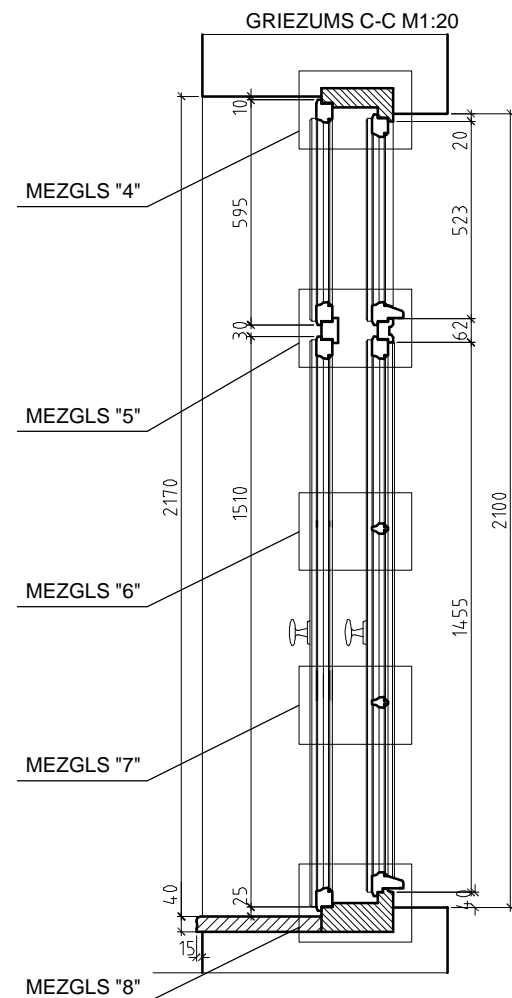
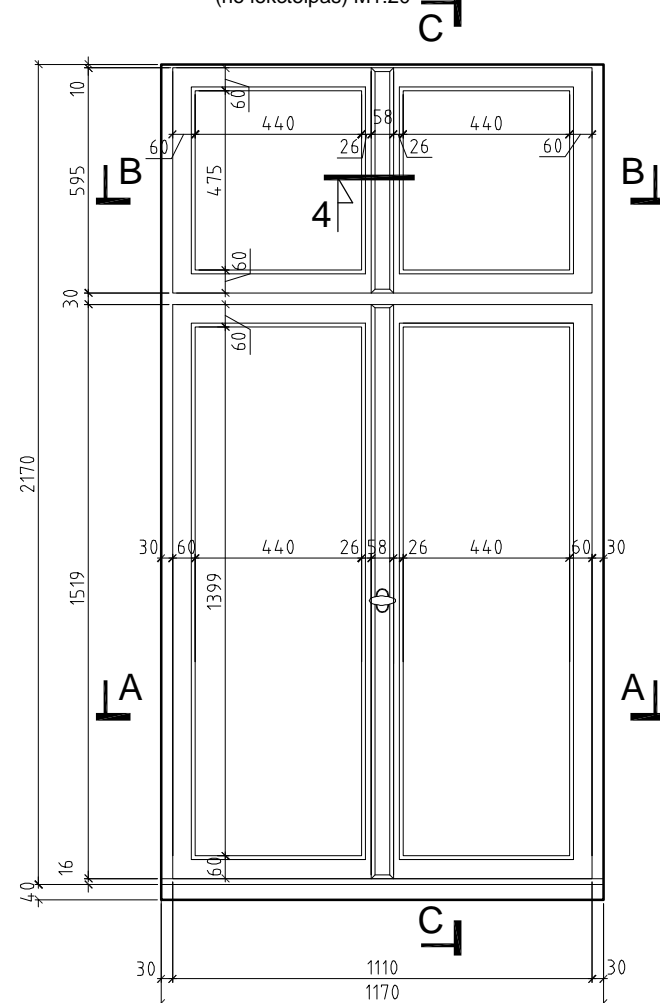
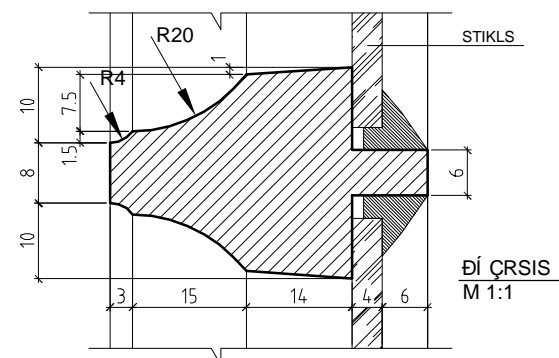



KOKA LOGS L-6 IEKĀCĪJAIS  
(no iekārtas) M1:20



1. VISPĀRĪGOS NORĀDĪJUMUS SKAT. LAPĀ AR-1
2. LOGUS IZGATAVOT NO PRIEDES KOKA.  
ĀRČJĀM VČRTNČM PAREDZČTS STIKLS 4mm BIEZUMĀ.  
IEKĢČJĀM VČRTNČM - TRIPLEKS STIKLS 6mm BIEZUMĀ.
3. LOGA KOKA DAĪ AS PREDZČTS KRĀSOT AR LINEĪ Ī AS KRĀSU. IEKĢČJĀS  
VČRTNES UN ĀRČJO VČRTNI NO IEKĢPUSES KRĀSOT ĀDERČJUMA TEHNIKĀ.
4. LOGU SPECIFIKĀCIJU SKAT.LAPĀ ARD-29 , LOGU IZVIETOJUMU PLĀNĀ SKAT.  
LAPĀ AR-4.



OBJEKTS: VALDEKAS PILS REKONSTRUKCIJA ERAF ģidfinansētf projekta "LLU mfcba infrastrukturas modernizfcija" ietvaros Jelgava, Rgas iela 22				PASŪTĪTĀJS: Latvijas Lauksaimniecības universitfte	
PROJEKTA VADĪTĀJA	Z.Trejja			RASĶJUMS:  LOGS L-6, MEZGLI	
ARHITEKTE	Z. Buāa				
TEHNĪS	I. Pilāns				
PROJ. STADIJA	MARKA	MĀROGS	PASŪTĪJUMA NR. (arhīva Nr.)	LAPA	
TP	ARD	M 1:20	01-3-01	40	